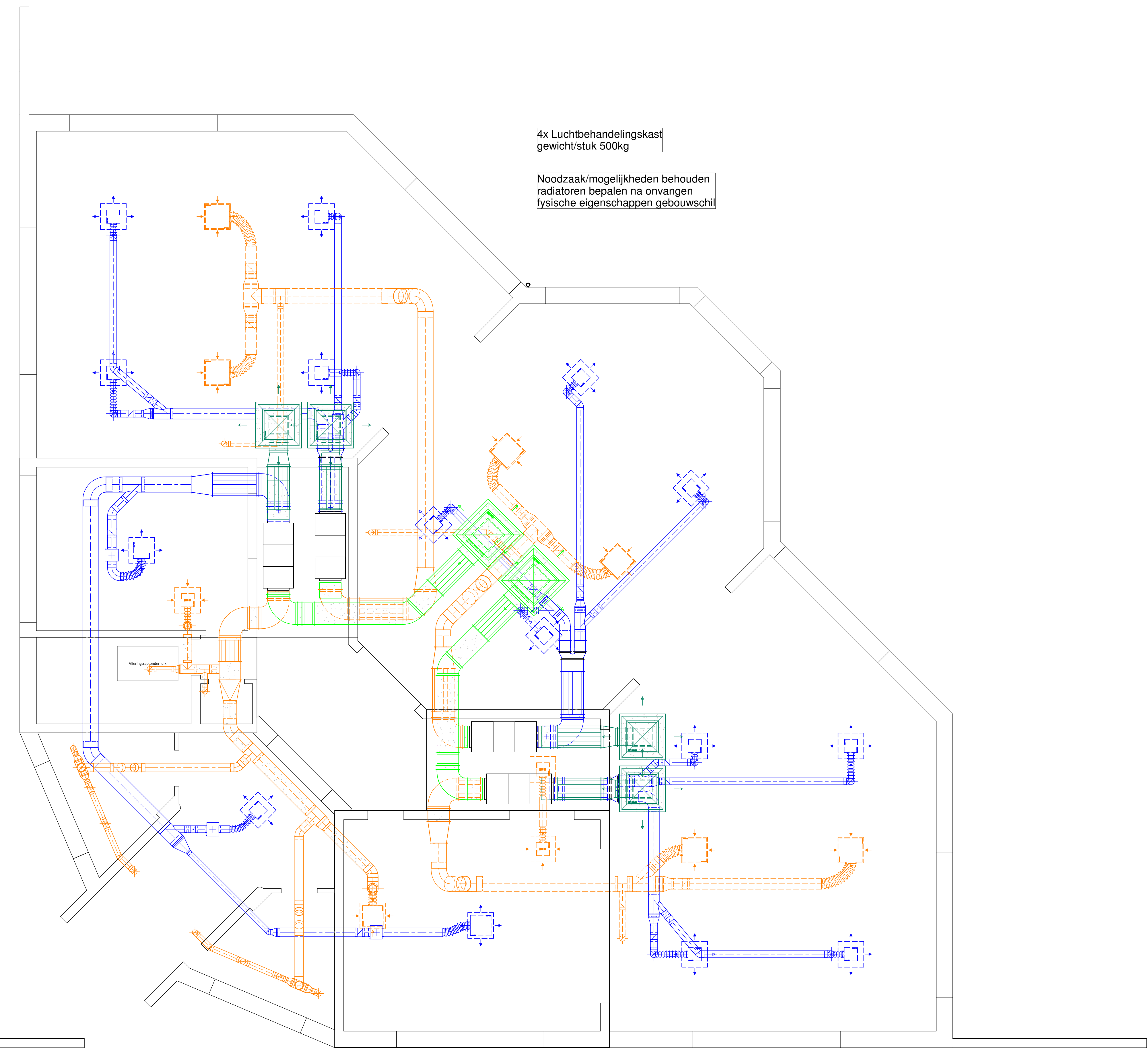




- 1 Warmtepomp 600kg
- 2 Buffervat 900kg
- 3 Regelkast 100kg
- 4 Expansieautomaat 150kg
- 5 Verdelers Koeling 350kg
- 6 Verdelers Verwarming 350kg

Noodzaak/mogelijkheden behouden radiatoren bepalen na ontvangen fysieke eigenschappen gebouwschil



4x Luchtbehandelingskast
gewicht/stuk 500kg

Noodzaak/mogelijkheden behouden radiatoren bepalen na ontvangen fysieke eigenschappen gebouwschil

Lichtblauw aangegeven zones door constructeur aangewezen als eenvoudig te versterken t.b.v. installaties

